

# 新築賃貸アパート

## 2LDK・全3室

## 1フロア1世帯!

■ 東海道本線

辻堂駅徒歩15分

■ 藤沢市辻堂新町2丁目

# 【イーストピークシャルム】

【2LDK】

■ 住戸面積: 66.6㎡  
■ 賃料: 150,000円~  
160,000円

■ 共益費: 3,000円  
■ 駐車場: 8,800円/台

物件詳細はこちらを  
クリック!

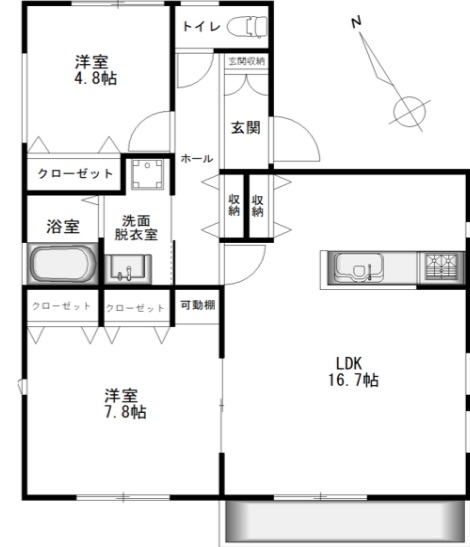


[【101】](#) [【201】](#) [【301】](#)

【1階】



【2階・3階】



3月下旬~入居開始予定!  
室内内見できます!

ご予約お待ちしております。

図面と現況が異なる場合は現況優先となります。

住戸及び駐車場契約時に仲介手数料として1か月+消費税がかかります  
〒251-0042 藤沢市辻堂新町1-1-1



株式会社 東峰地所

TEL : 0466 (33) 5511  
FAX : 0466 (33) 7466

《設備他》

- オートロック
- 3口コンロ/カウンターキッチン
- モニター付きインターフォン
- エアコン
- 駐車場: 8,800円

その他

詳細はご相談下さい!

【現地地図】

